

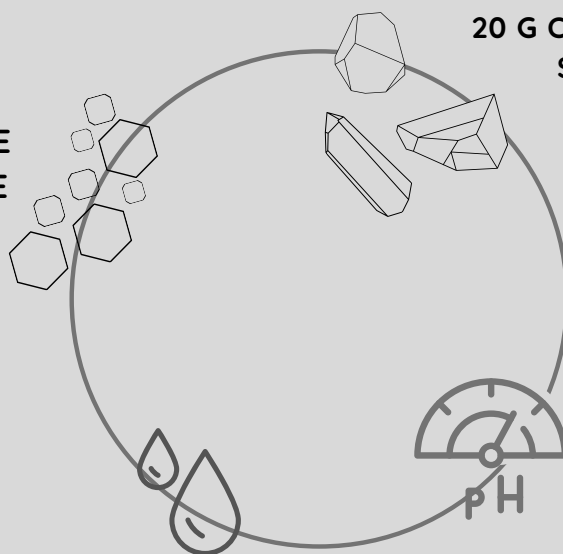
MON SOLIDE VAISSELLE

POUR 130 G

- Gants et masque
- 1 Petite Casserole
- 1 Point chaud
- 1 Cuillère pour remuer
- 1 Petit bocal en verre
- ~120/150G

8 G ACIDE CITRIQUE

20 G CRISTAUX DE SOUDE



100 G SCS (sodium coco sulfate)

2 CUILLERES A SOUPE D'EAU

FACILE



5 MIN

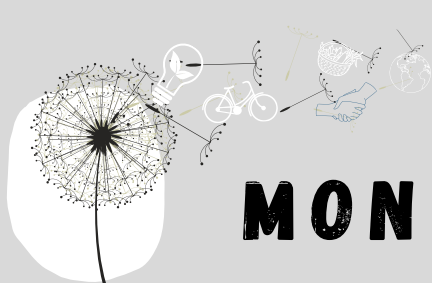
Avant de commencer, bien aérer la cuisine et entre-ouvrir les fenêtres ou allumez votre hotte.

Équipez-vous d'un masque et de lunettes de protection si possible.

Le Sodium Coco Sulfate, est volatile et peut être irritant lorsqu'on l'utilise à l'état de poudre ou quand on le chauffe. C'est pourquoi, il est à manipuler impérativement avec gants et masque à poudre (ou un foulard sur le visage) tant que la préparation ne sera pas à l'état de pâte.

- Verser le SCS dans une petite casserole et ajouter l'eau
- Placer la casserole sur un feu très doux et mélanger doucement à l'aide d'une cuillère en écrasant les cristaux de SCS jusqu'à l'obtention d'une pâte molle et malléable.
- Retirer la casserole du feu et y ajouter l'acide citrique et les cristaux de soude. Mélanger jusqu'à l'obtention d'une pâte aérienne, ressemblant à de la chantilly.
- À l'aide d'une cuillère, remplir votre bocal en tassant bien.
- Laisser sécher et durcir quelques heures.
- Noter le solide vaisselle sur ou sous votre bocal.
- Pour l'utiliser, humidifier votre brosse et frottez-la sur le solide vaisselle afin de former une mousse puis faites votre vaisselle. Après avoir fini votre vaisselle, videz l'eau qui s'est accumulée dans votre bocal et laissez sécher sans mettre de couvercle.





MON SOLIDE VAISSELLE

Pour le fabriquer à nouveau ou la partager, suivez la vidéo
DIY : Comment fabriquer son cake vaisselle ? | Pousse Pousse
<https://www.youtube.com/watch?v=jLtR6DyVCdQ&feature=youtu.be>

POURQUOI FABRIQUER SON CAKE VAISSELLE ?

LES LIQUIDES VAISSELLES

Utilise des emballages en plastique

Abîme et assèche notre peau à cause des produits agressifs qu'ils contiennent

Souvent utilisé en abondance par rapport à la quantité dont on a réellement besoin

Souvent utilisé en abondance par rapport à la quantité dont on a réellement besoin

MON CAKE VAISSELLE

Fabriqué à partir de produits naturels

Dure beaucoup plus longtemps car c'est une matière solide donc on utilise que ce dont on a besoin

N'est pas nocif pour la planète et pour la peau

N'utilise aucun emballage en plastique

POUSSE
POUSSE

1

Versez 100g SCS dans une petite casserole et ajoutez 2 c. à soupe d'eau.



2

Placez la casserole sur un feu très doux et mélangez doucement à l'aide d'une cuillère en écrasant les cristaux de SCS jusqu'à l'obtention d'une pâte molle et malléable.



3

Retirez la casserole du feu et ajoutez-y 8 g d'acide citrique puis 20 g de cristaux de soude et mélangez jusqu'à l'obtention d'une pâte aérienne ressemblant légèrement à de la chantilly.



4

À l'aide d'une cuillère, remplissez votre bocal et tassez bien. Laissez sécher et durcir quelques heures.



5

N'oubliez pas de coller votre étiquette sur le couvercle.



POUSSE
POUSSE

www.pousse-pousse.com