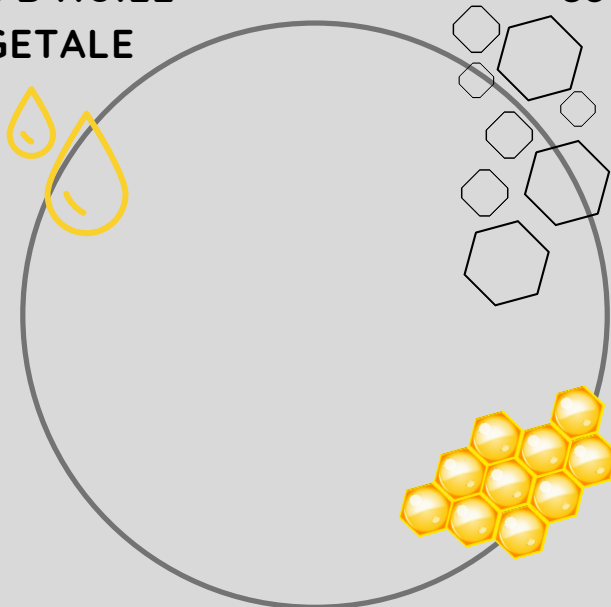


MON EMBALLAGE CIRÉ

- 1 carré de tissu en coton*
- Cire d'abeille ou végétale bio
- Huile végétale (ex: jojoba)
- 2 feuilles de papiers cuissons
- 1 fer à repasser
- 1 table à repasser
- 1 protection (nappe, drap,...)
- Papier journal
- Option 1 : poudre de résine de pin
- Option 2 : 1 bouton et une ficelle

22 ML D'HUILE
VEGETALE

35G DE POUDRE
DE PIN



40G DE CIRE
D'ABEILLE

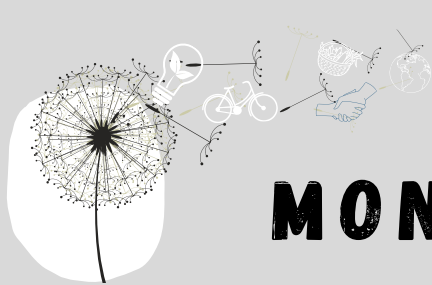
*Cette recette permet de réaliser à peu près :
2 grands 28X28cm, 3 moyens 21X21cm, 3 petits 17X17cm et 1 riquiqui 14X14 cm
Selon votre répartition et votre épaisseur de tissu.

FACILE

45 MIN

- Mélanger les 3 ingrédients.
- Plier une vieille nappe en 3-4 épaisseurs sur un support stable, ajouter du papier journal puis une feuille de cuisson.
- Placez la feuille de papier cuisson sur votre table à repasser. Allumez votre fer.
- Déposez votre carré de tissu sur la feuille de papier cuisson .
- Recouvrez uniformément votre tissu avec les pastilles de cire d'abeille ou du mélange
- Recouvrez votre tissu avec la deuxième feuille de papier cuisson.
- Repassez en passant votre fer (très chaud mais sans vapeur !) sur l'ensemble du tissu, la cire fond rapidement. Soulevez le papier cuisson pour vérifier que TOUT le tissu est imbibé de cire, si ce n'est pas le cas, comblez les vides et repassez de nouveau.
- Retirez le papier cuisson du dessus et décollez le tissu. La cire refroidit vite, mais faites attention à ne pas vous brûler. Une fois le tissu sec et froid, le tour est joué, votre emballage alimentaire écologique est prêt !
- Soulever le papier cuisson du dessus et suspendre votre emballage avec des pinces à linge à un cintre par exemple.
- OPTION : Vous pouvez rajouter une touche pratique et déco en cousant un bouton sur un coin du bee wrap. Enfin, enroulez la ficelle autour du bouton déjà cousu. Cette ficelle vous permettra d'emballer vos aliments plus facilement.
- Le mélange de cire, huile et poudre de résine se disperse inévitablement sur les bords des papiers cuisson. Une fois que ces résidus sont secs, je les récupère pour fabriquer d'autres bee wraps.





MON EMBALLAGE CIRÉ

Pour le fabriquer à nouveau ou la partager, suivez la vidéo
DIY : Comment fabriquer son emballage ciré ? | Pousse Pousse

https://www.youtube.com/watch?v=-VcrwjWDHLI&list=PLkf4IAhamTWgt-oAMYwE_00S1pPI8wQ1o&index=2

Les Kits Pousse Pousse
d faire soi même


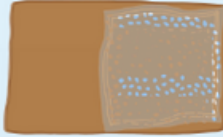

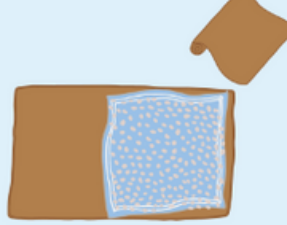
FABRIQUER SON BEE WRAP MAISON



- 1 Placez la feuille de papier cuisson sur votre table à repasser. Et allumez votre fer.
- 2 Déposez votre carré de tissu sur la feuille de papier cuisson.
- 3 Recouvrez uniformément votre tissu avec les pastilles de cire d'abeille.



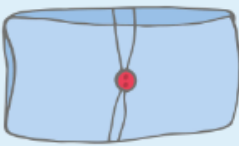

- 4 Recouvrez votre tissu avec la deuxième feuille de papier cuisson.
- 5 Repassez en passant votre fer sur l'ensemble du tissu, la cire fond rapidement. Vérifiez que tout le tissu est imbibé. Si ce n'est pas le cas, rajoutez de la cire aux endroits manquants et repassez de nouveau.
- 6 Retirez le papier cuisson du dessus et décollez le tissu. La cire refroidit vite, mais faites attention à ne pas vous brûler.



- 7 Une fois le tissu sec et froid, vous pouvez coudre un bouton sur un coin.

Enfin, enrroulez la ficelle autour du bouton déjà cousu. Cette ficelle vous permettra d'emballer vos aliments. Le tour est joué !

Et voilà vous avez fabriqué votre premier Bee Wrap !



Retrouvez plus de DIY sur www.pousse-pousse.com

